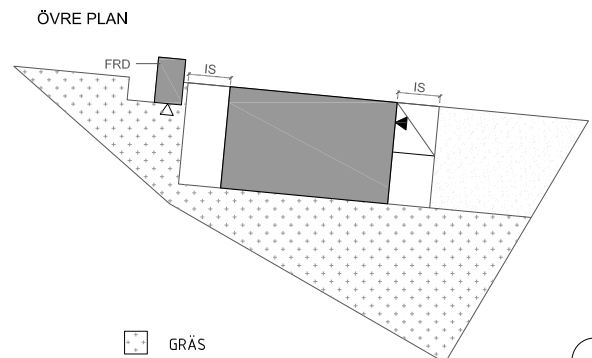
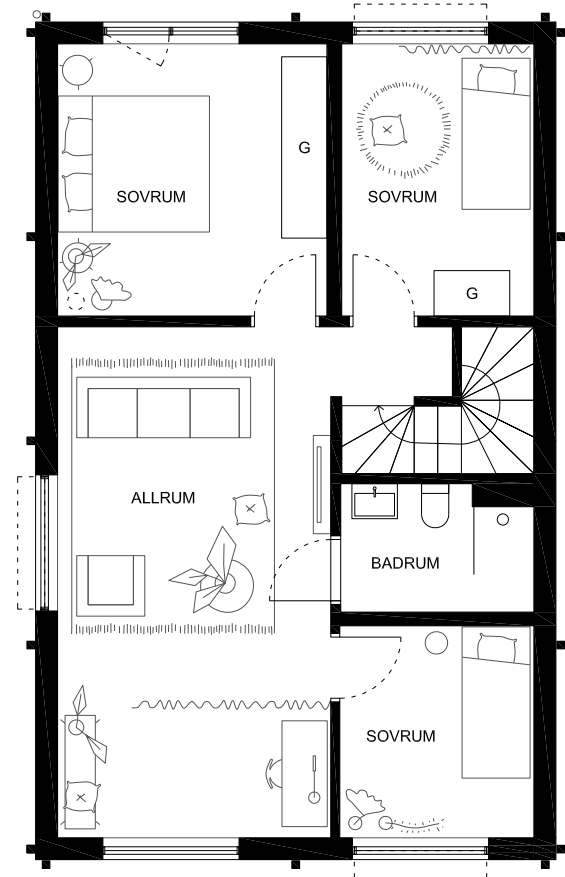
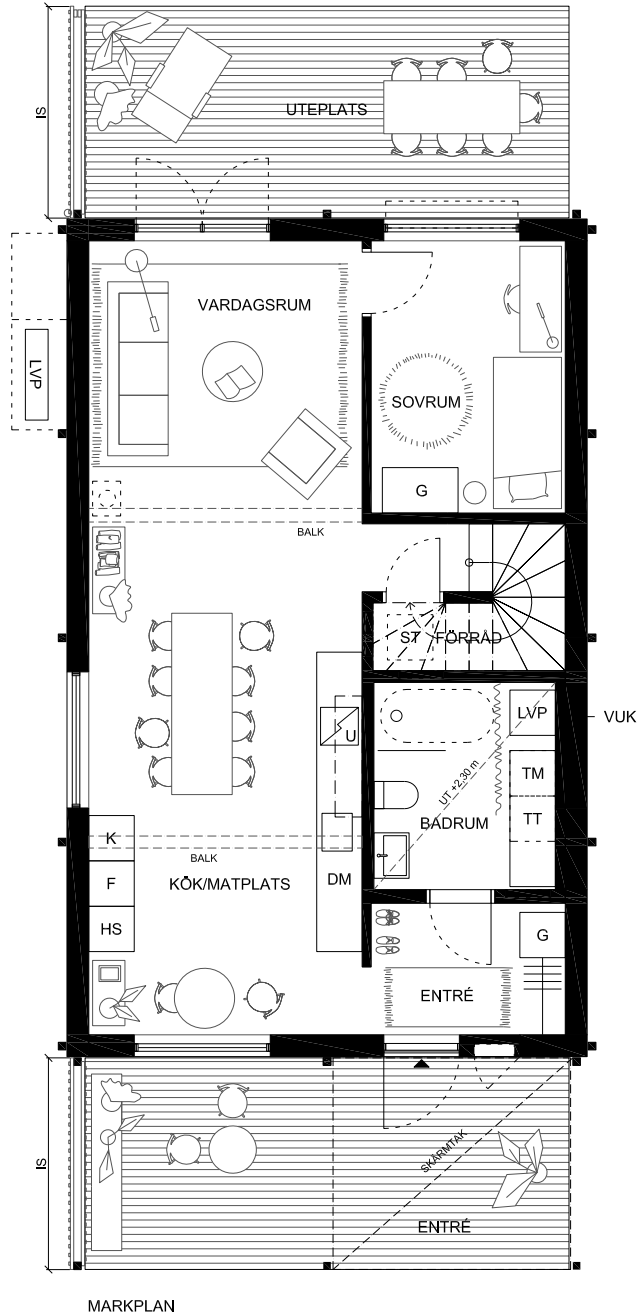


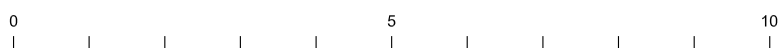
LILLA FÅGELSÅNGEN - HUS 8

6 ROK, TOTAL BOA ca 134 KVM, KALLFÖRRÅD ca 5 KVM

TOMTYTA (INKL BYGGNADER) ca 349 KVM



- | | | | |
|--------------------|------------------|------------------------------|------------|
| ▼ ENTRÉ | U UGN | ST STÄDINREDNING | ■ GRÄS |
| ▤ KAPPHYLLA | DM DISKMASKIN | LVP LUFTVÄRMEPUMP | □ STENMJÖL |
| G GARDEROB | ☑ INDUKTIONSHÄLL | KLK KLÄDKAMMARE | |
| TM TVÄTTMASKIN | K KYL | ☼ KAMIN & RÖKKANAL (TILLVAL) | |
| TT TORKTUMLARE | F FRY | FRD FÖRRÅD | |
| KM KOMBIMASKIN | K/F KYL/FRY | VUK VATTENUTKASTARE | |
| ○ BADKAR (TILLVAL) | HS HÖGSKÅP | IS INSYNSSKYDD/SPALJÉ | |



Rumshöjd ca 2,5m om ej annat anges. Avvikelser kan förekomma.
Ytangivelser är preliminära. Möblering är endast illustrativ.

DATUM: 2022-10-19

LILLA FÅGELSÅNGEN - ETAPP 1
SITUATIONSPLAN

