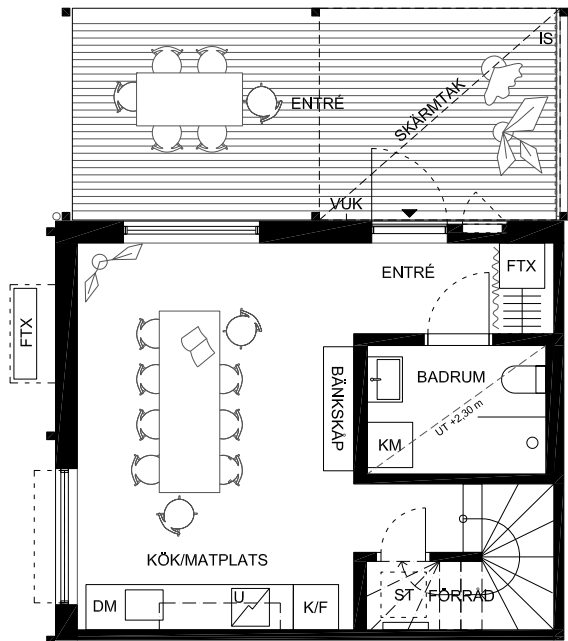


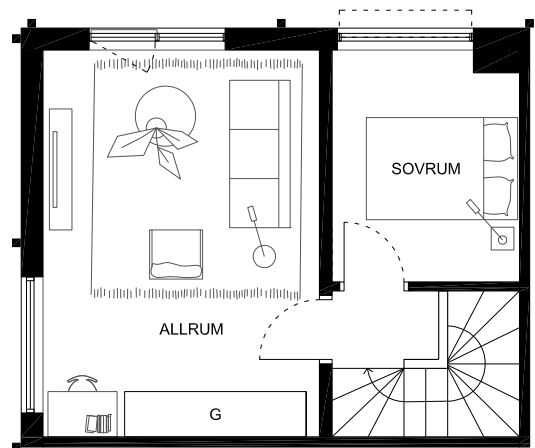
# STRANDÄNGEN - HUS 9

3 ROK, TOTAL BOA ca 65 KVM, KALLFÖRRÅD ca 4 KVM

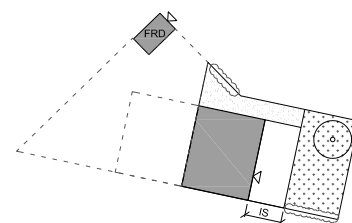
TOMTYTA (INKL BYGGNADER) ca 116 KVM



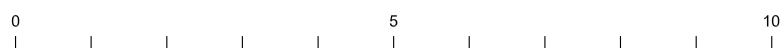
MARKPLAN



ÖVRE PLAN



▼ ENTRÉ	U UGN	ST STÄDINREDNING	FRD FÖRRÅD	N
▤ KAPPHYLLA	DM DISKMASKIN	FTX VENT. AGGREGAT	C CARPORT	○ TRÄD/BUSKE
G GARDEROB	☑ INDUKTIONSHÄLL	KLK KLÄDKAMMARE	IS INSYNSSKYDD/SPALJÉ	▨ MAKADAM
TM TVÄTTMASKIN	K KYL	TF TAKFÖNSTER	IS INSYNSSKYDD/SPALJÉ	□ STENMJÖL (KÖRBART)
TT TORKTUMLARE	F FRY	IS INSYNSSKYDD	○ HÄCK	▨ GRÄS
KM KOMBIMASKIN	K/F KYL/FRYS	VUK VATTENUTKASTARE		
○ BADKAR (TILLVAL)	HS HÖGSKÅP			



Rumshöjd ca 2,5m om ej annat anges. Avvikelser kan förekomma.  
Ytangivelser är preliminära. Möblering är endast illustrativ.

# STRANDÄNGEN - ETAPP 1 SITUATIONSPLAN

