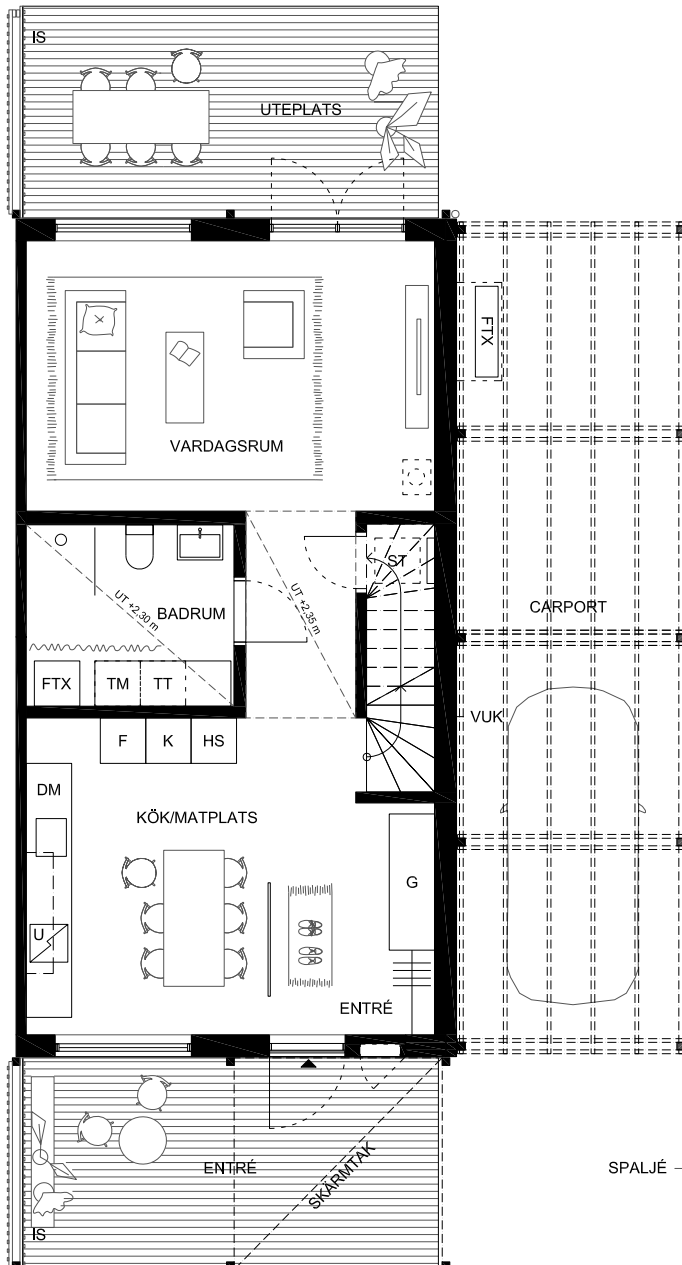


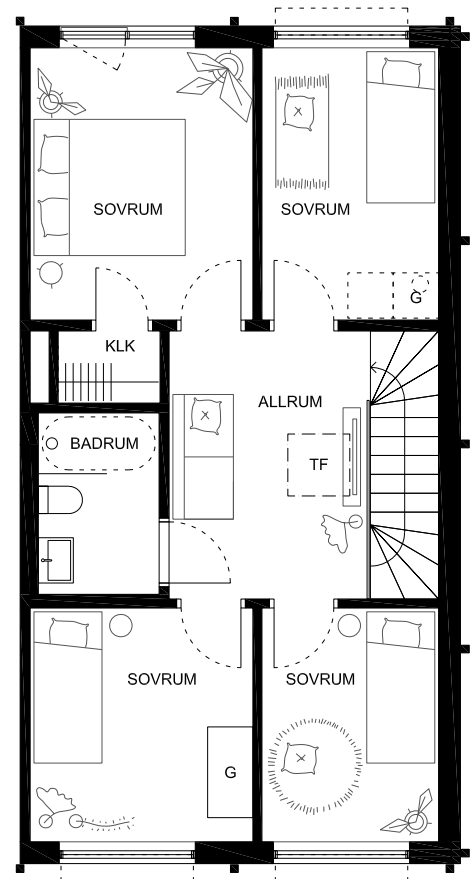
# STRANDÄNGEN - HUS 3

6 ROK, TOTAL BOA ca 115 KVM, KALLFÖRRÅD ca 4 KVM

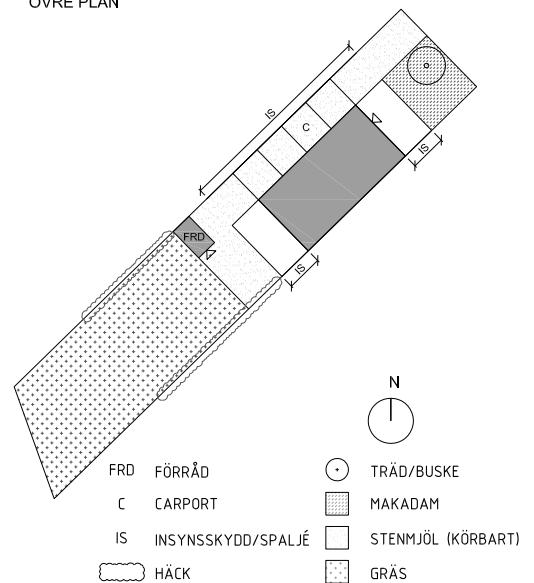
TOMTYTA (INKL BYGGNADER) ca 407 KVM



MARKPLAN



ÖVRE PLAN



- |                    |                  |                              |
|--------------------|------------------|------------------------------|
| ▼ ENTRÉ            | U UGN            | ST STÄDINREDNING             |
| ▤ KAPPHYLLA        | DM DISKMASKIN    | FTX VENT. AGGREGAT           |
| G GARDEROB         | ☑ INDUKTIONSHÄLL | KLK KLÄDKAMMARE              |
| TM TVÄTTMASKIN     | K KYL            | ☼ KAMIN & RÖKKANAL (TILLVAL) |
| TT TORKTUMLARE     | F FRY            | TF TAKFÖNSTER                |
| KM KOMBIMASKIN     | K/F KYL/FRY      | IS INSYNKYDD                 |
| ○ BADKAR (TILLVAL) | HS HÖGSKÅP       | VUK VATTENUTKASTARE          |

0 5 10

1:100

Rumshöjd ca 2,5m om ej annat anges. Avvikelser kan förekomma.  
Ytångivelser är preliminära. Möblering är endast illustrativ.

# STRANDÄNGEN - ETAPP 1 SITUATIONSPLAN

