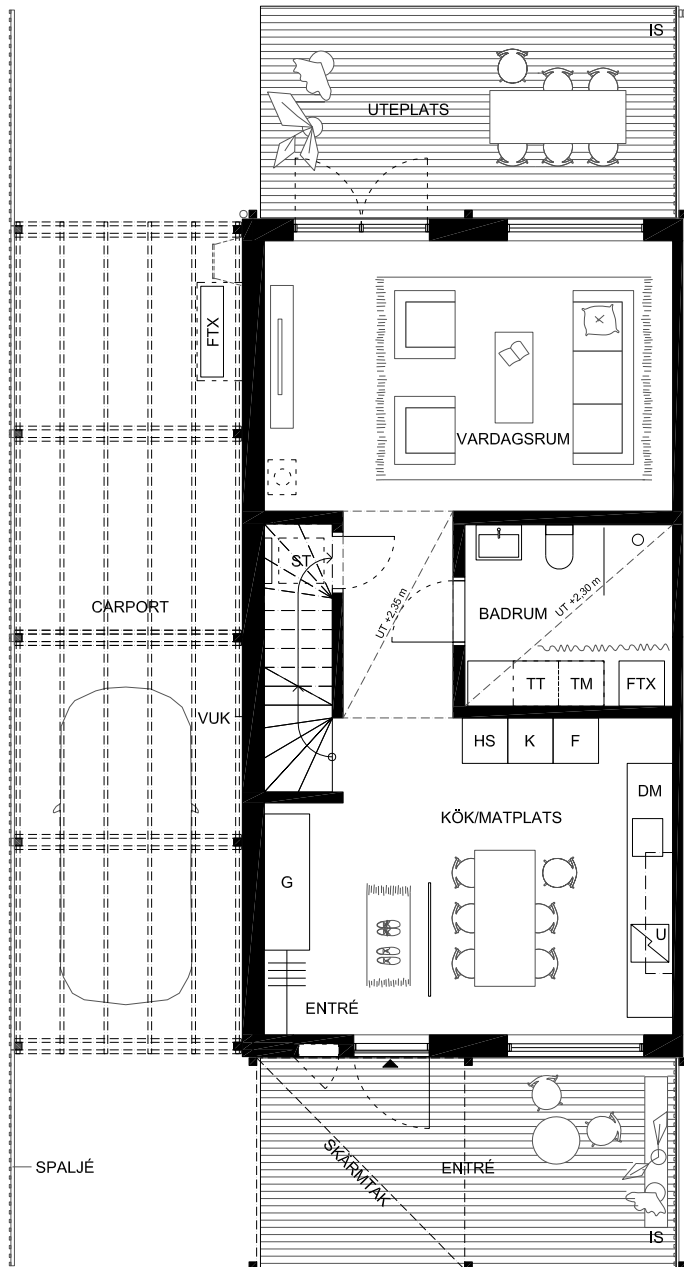


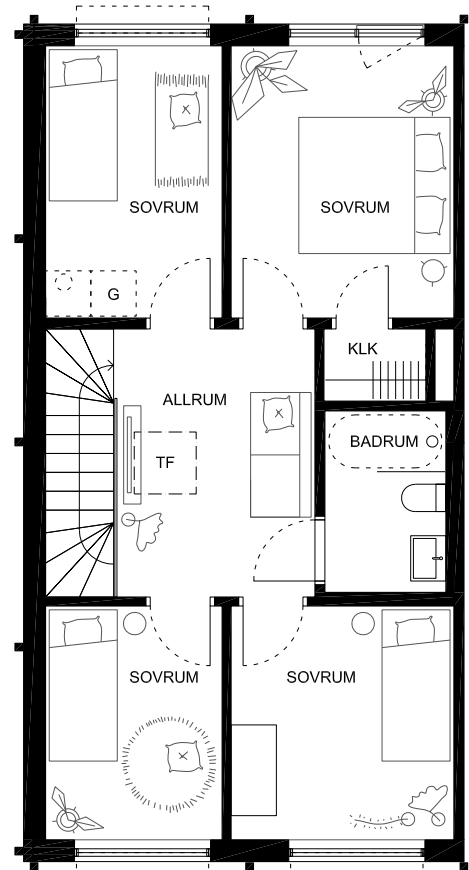
# STRANDÄNGEN - HUS 18

6 ROK, TOTAL BOA ca 115 KVM, KALLFÖRRÅD ca 4 KVM

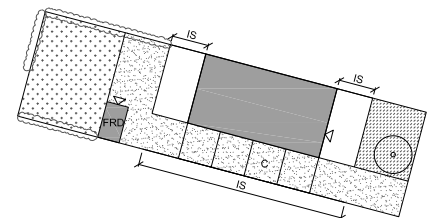
TOMTYTA (INKL BYGGNADER) ca 284 KVM



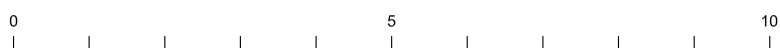
MARKPLAN



ÖVRE PLAN



- |                    |                  |                              |                       |
|--------------------|------------------|------------------------------|-----------------------|
| ▼ ENTRÉ            | U UGN            | ST STÄDINREDNING             |                       |
| ▤ KAPPHYLLA        | DM DISKMASKIN    | FTX VENT. AGGREGAT           |                       |
| G GARDEROB         | ☑ INDUKTIONSHÄLL | KLK KLÄDKAMMARE              |                       |
| TM TVÄTTMASKIN     | K KYL            | ☼ KAMIN & RÖKKANAL (TILLVAL) | FRD FÖRRÅD            |
| TT TORKTUMLARE     | F FRY            | TF TAKFÖNSTER                | C CÄRPORT             |
| KM KOMBIMASKIN     | K/F KYL/FRY      | IS INSYNKYDD                 | IS INSYNSSKYDD/SPALJÉ |
| ○ BADKAR (TILLVAL) | HS HÖGSKÅP       | VUK VATTENUTKASTARE          | ○ TRÄD/BUSKE          |
|                    |                  |                              | ▨ MAKADAM             |
|                    |                  |                              | □ STENMJÖL (KÖRBART)  |
|                    |                  |                              | ▤ GRÄS                |



1:100

Rumshöjd ca 2,5m om ej annat anges. Avvikelser kan förekomma.  
Ytangivelser är preliminära. Möblering är endast illustrativ.

# STRANDÄNGEN - ETAPP 1 SITUATIONSPLAN

