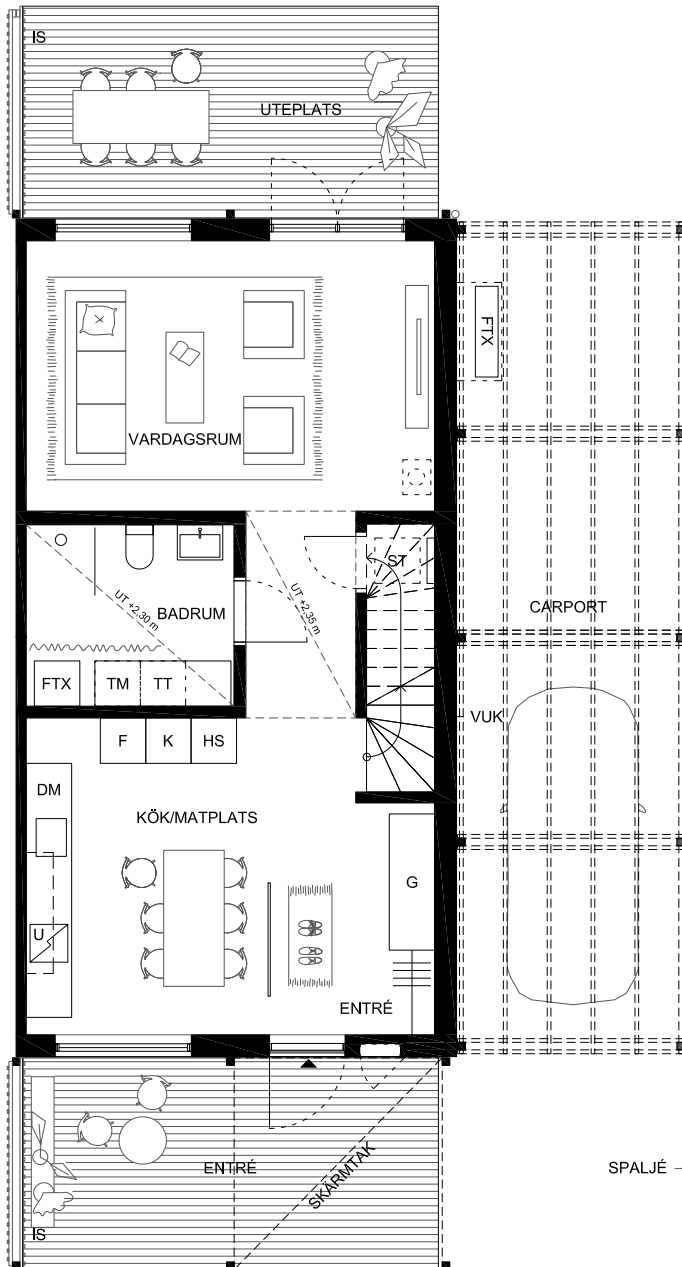


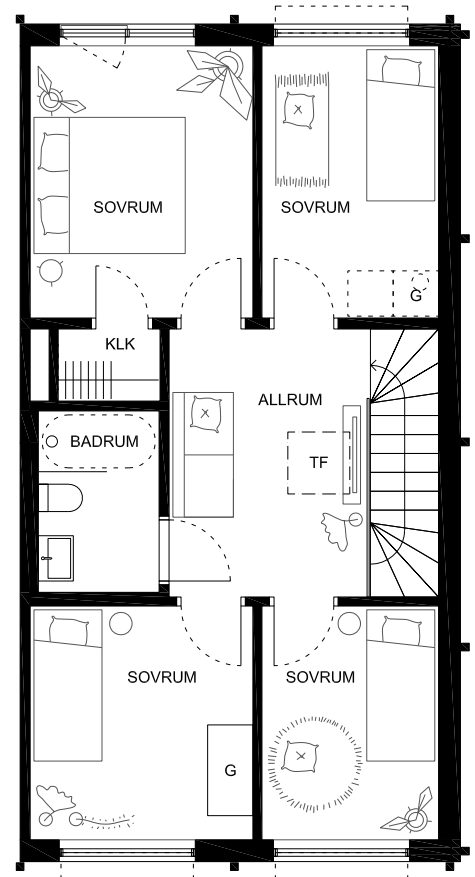
# STRANDÄNGEN - HUS 17

6 ROK, TOTAL BOA ca 115 KVM, KALLFÖRRÅD ca 4 KVM

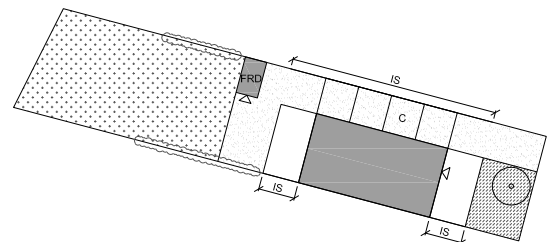
TOMTYTA (INKL BYGGNADER) ca 368 KVM



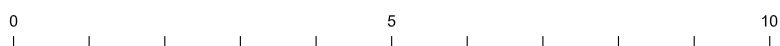
MARKPLAN



ÖVRE PLAN



▼ ENTRÉ	U UGN	ST STÄDINREDNING	FRD FÖRRÅD	N
▤ KAPPHYLLA	DM DISKMASKIN	FTX VENT. AGGREGAT	C CARPORT	○ TRÄD/BUSKE
G GARDEROB	☑ INDUKTIONSHÄLL	KLK KLÄDKAMMARE	IS INSYNSSKYDD/SPALJÉ	▨ MAKADAM
TM TVÄTTMASKIN	K KYL	☼ KAMIN & RÖKKANAL (TILLVAL)	IS INSYNSSKYDD/SPALJÉ	□ STENMJÖL (KÖRBART)
TT TORKTUMLARE	F FRY	TF TAKFÖNSTER	☁ HÄCK	▨ GRÄS
KM KOMBIMASKIN	K/F KYL/FRY	IS INSYNSSKYDD		
○ BADKAR (TILLVAL)	HS HÖGSKÅP	VUK VATTENUTKASTARE		



1:100

Rumshöjd ca 2,5m om ej annat anges. Avvikelser kan förekomma.  
Ytångivelser är preliminära. Möblering är endast illustrativ.

STRANDÄNGEN - ETAPP 1  
SITUATIONSPLAN

