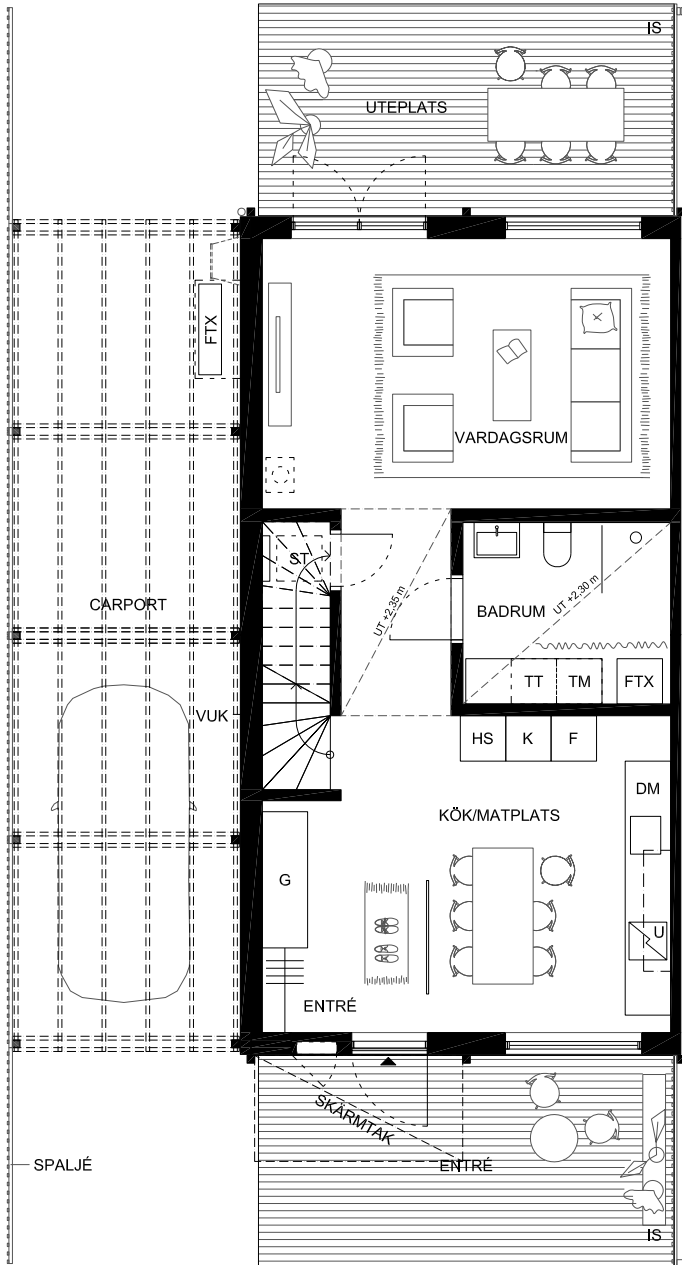


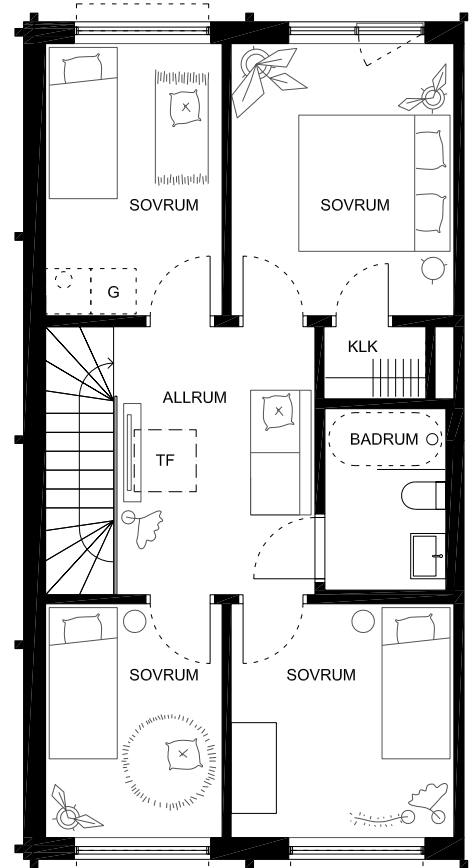
# STRANDÄNGEN - HUS 14

6 ROK, TOTAL BOA ca 115 KVM, KALLFÖRRÅD ca 4 KVM

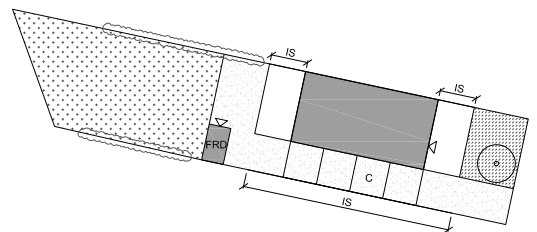
TOMTYTA (INKL BYGGNADER) ca 359 KVM



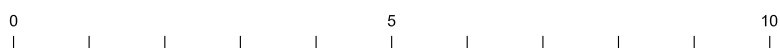
MARKPLAN



ÖVRE PLAN



- |                    |                  |                              |                      |
|--------------------|------------------|------------------------------|----------------------|
| ▼ ENTRÉ            | U UGN            | ST STÄDINREDNING             | N                    |
| ▤ KAPPHYLLA        | DM DISKMASKIN    | FTX VENT. AGGREGAT           | ○ TRÄD/BUSKE         |
| G GARDEROB         | ☑ INDUKTIONSHÄLL | KLK KLÄDKAMMARE              | ▨ MAKADAM            |
| TM TVÄTTMASKIN     | K KYL            | ☼ KAMIN & RÖKKANAL (TILLVAL) | □ STENMJÖL (KÖRBART) |
| TT TORKTUMLARE     | F FRY            | TF TAKFÖNSTER                | ▨ GRÄS               |
| KM KOMBIMASKIN     | K/F KYL/FRYS     | IS INSYSKYDD                 |                      |
| ○ BADKAR (TILLVAL) | HS HÖGSKÅP       | VUK VATTENUTKASTARE          |                      |
|                    |                  | FRD FÖRRÅD                   |                      |
|                    |                  | C CÄRPORT                    |                      |
|                    |                  | IS INSYSKYDD/SPALJÉ          |                      |
|                    |                  | ○ HÄCK                       |                      |



1:100

Rumshöjd ca 2,5m om ej annat anges. Avvikelser kan förekomma.  
Ytangivelser är preliminära. Möblering är endast illustrativ.

# STRANDÄNGEN - ETAPP 1 SITUATIONSPLAN

