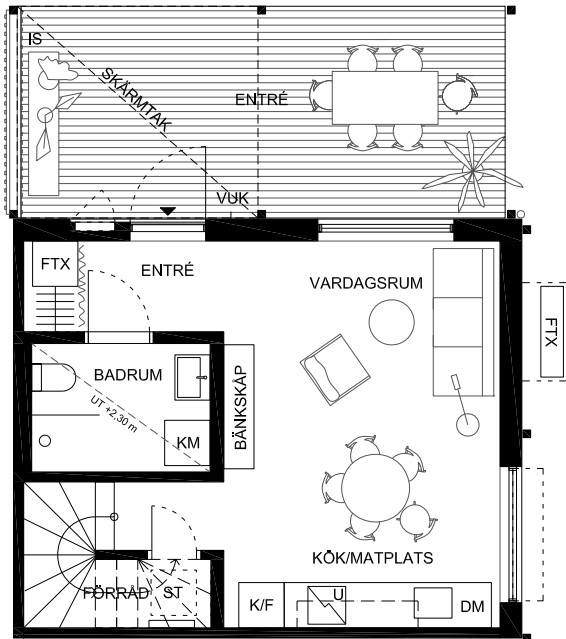


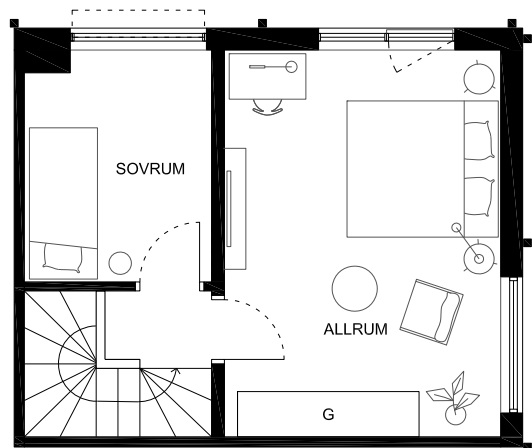
# STRANDÄNGEN - HUS 10

3 ROK, TOTAL BOA ca 65 KVM, KALLFÖRRÅD ca 4 KVM

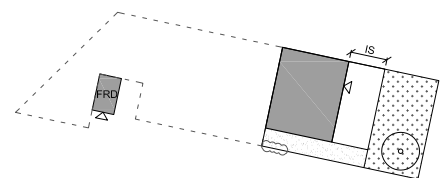
TOMTYTA (INKL BYGGNADER) ca 113 KVM



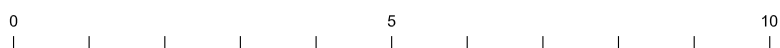
MARKPLAN



ÖVRE PLAN



▼ ENTRÉ	U UGN	ST STÄDINREDNING	
▤ KAPPHYLLA	DM DISKMASKIN	FTX VENT. AGGREGAT	
G GARDEROB	☑ INDUKTIONSHÄLL	KLK KLÄDKAMMARE	
TM TVÄTTMASKIN	K KYL	☼ KAMIN & RÖKKANAL (TILLVAL)	FRD FÖRRÅD
TT TORKTUMLARE	F FRY	TF TAKFÖNSTER	C CARPORT
KM KOMBIMASKIN	K/F KYL/FRYS	IS INSYNSKYDD	IS INSYNSKYDD/SPALJÉ
○ BADKAR (TILLVAL)	HS HÖGSKÅP	VUK VATTENUTKASTARE	○ TRÄD/BUSKE
			▨ MAKADAM
			□ STENMJÖL (KÖRBART)
			▤ GRÄS



1:100

Rumshöjd ca 2,5m om ej annat anges. Avvikelser kan förekomma.  
Ytangivelser är preliminära. Möblering är endast illustrativ.

# STRANDÄNGEN - ETAPP 1 SITUATIONSPLAN

